

トータルバランスに優れた FOXY FRYにニューカラー登場!!

フォクシーフライ

FOXY FRY

[全長]60mm [重量]5g [タイプ]サスペンド [アクション]タイトピッチウォブアンドロール [フック]ST-26 #10

2011年12月25日 発売! 1,500円(税抜 1,575円)

バスの活性が下がる秋～真冬にかけて効果を発揮するカラーから、春先のスポーニング(産卵期)までもを意識した実績の高いカラーが新登場!! これからの厳しいシーズンを攻略する為の必須カラーを使い分け、より戦略性の高いゲーム展開で、奥底に潜む気難しいBIG BASSを呼び寄せ!!

実績充分!! 厳しいシーズンを乗り越える為のマストカラー!!



#FF-011 ギンクロ

山上湖等のクリアウォーターで、ゴールドのフラッシングではアピール力が強すぎると感じた時、光の反射を抑えたシルバーボディが効果的。どんなベイトフィッシュの色にも合い、使用状況を選ばないオールラウンドなカラー。



#FF-012 スモークシュリンプ

主にバスが甲殻類やゴリ・ヨシノボリ等、ボトムの餌を好んで捕食する時、クリアースモークのベースのカラーが威力を発揮する。ボディ内部で乱反射した光とゴールドの甲羅模様が重なり、高いアピール力を発揮する。



#FF-013 ラフレシア

真冬から春先にかけて、いち早くスポーニングを意識したビッグバスに対して強烈な効果を発揮。通常のベイトフィッシュカラーでバイトがなくなった時の挿し色として、また、スモールマウスにも効果的。

活性の低いバスを呼び覚ます、冬の水郷水系 必携限定カラー!!



#X1293 トリックアユ

日光量の少ない冬、膨張色であるホワイトベースの鮎カラーは水郷水系のようなステイン～マッディーウォーターにおいて、ルアー自体のシルエットをぼやけさせ、食わせ重視のフィネスカラーへと変貌する。



#X1294 ウィザードグリーン

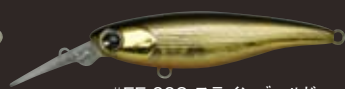
水温が下がり透明度が増した、冬の水郷水系必携のフィネスカラー。グリーンバック/オレンジベリーのボディがロールすることによって起こるフラッシングが、極端に活性の下がった魚のバイトを強烈に誘発する。

■ ニューカラー比較表

	推奨シーズン	アピール力
ギンクロ	オールシーズン	△
スモークシュリンプ	春～秋	○
ラフレシア	真冬～春(産卵期)	◎
トリックアユ	秋～春	○
ウィザードグリーン	秋～春	◎



#FF-001 ゴーストアユ



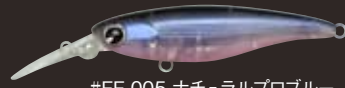
#FF-002 ステインゴールド



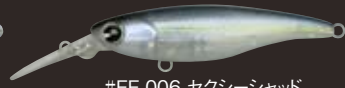
#FF-003 ワカサギ



#FF-004 ワカサギゴースト



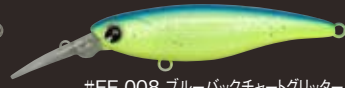
#FF-005 ナチュラルプロブルー



#FF-006 セクシーシャッド



#FF-007 ゴーストギル



#FF-008 ブルーバックチャートグリッター



#FF-009 クリアーライムチャート



#FF-0010 ソフトレッドクロウ

※ニューカラーは#FF-011～#FF-013。
#X1293・#X1294は限定カラー